

Vorausgegangene Arbeiten:

Auspuffanlage ab Steckverbindung ausbauen (49-0210).

Arbeits-Nr. der Arbeitstexte und Arbeitswerte bzw. Standardtexte und

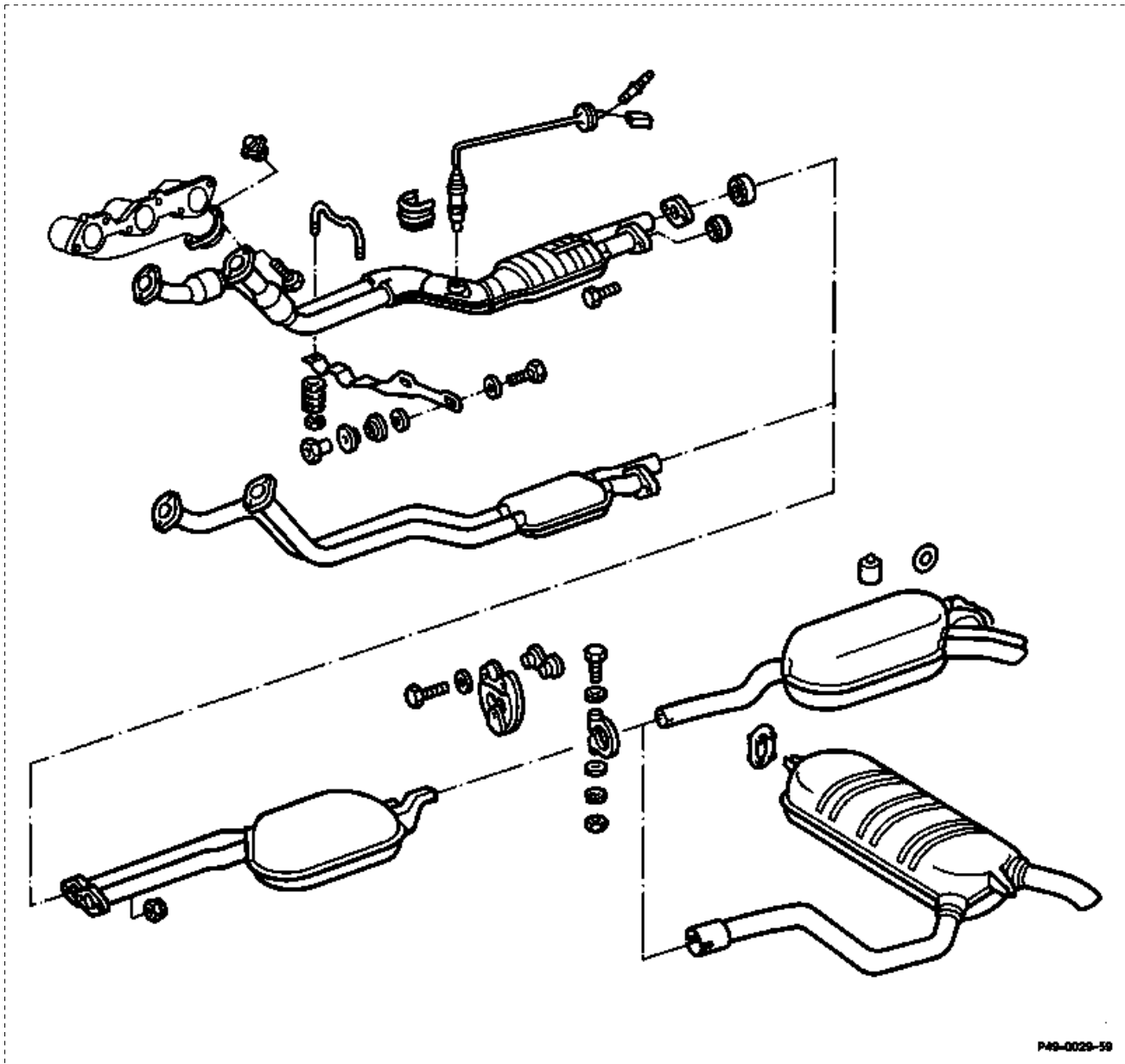
Richtzeiten:

49-4940.

A. Gesteckte Auspuffanlage

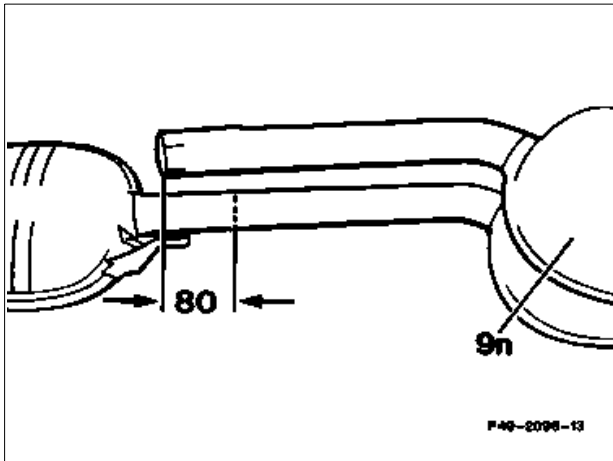
Siehe Auspuffanlage ab Steckverbindung aus-, einbauen, erneuern und verschrauben

(49-7280).



Dargestellt am Typ 124

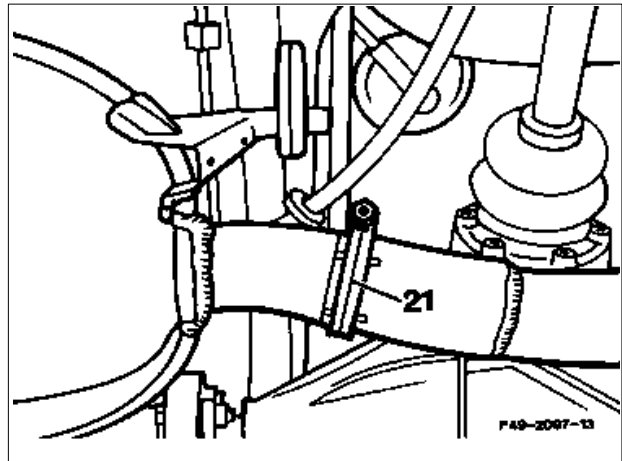
B. Geschweißte Auspuffanlage



Neuen Nachschalldämpfer (9n)

Von der Markierung aus 80 mm

Zum Einbau Rohrschelle (21)
Der Einbau erfolgt sinngemäß



mit Steckverbindung genau über die ausgebaute Auspuffanlage legen und Rohrlänge des neuen Nachschalldämpfers an der ausgebauten Auspuffanlage anzeichnen. (Toleranz -10 mm) in Richtung Nachschalldämpfer das Rohr durchtrennen (gestrichelte Linie), damit eine Einstecktiefe von 70-80 mm gewährleistet ist. verwenden.

Auspuffanlage ab Steckverbindung aus-, einbauen, erneuern und verschrauben ([49-7280](#)).

Hinweis

Bei Erneuerung des Mittelschalldämpfers ist sinngemäß zum Nachschalldämpfer zu verfahren.

Typ 107

Zum Erneuern des Mittelschalldämpfers vollständige vordere Auspuffanlage austauschen (Auspuffanlage aus-, einbauen 49-7000).